



Beartais Chosanta maidir le Teagmháil



Sláinteachas lámh
i gcónaí de réir 5 chás EDS



Lámhainní
Úsáid más gá, de réir an MRPC (PCRA)

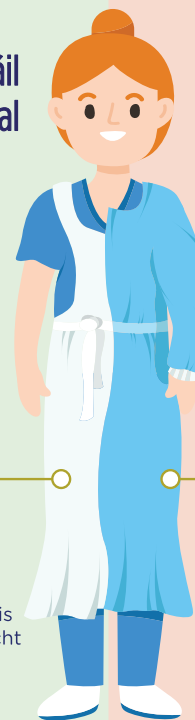


Cuairteoirí: Seiceáil le baill foirne sula dtéann tú isteach

MRPC: Measúnú riosca ag pointe an chúraim (PCRA)

Teagmháil Íseal

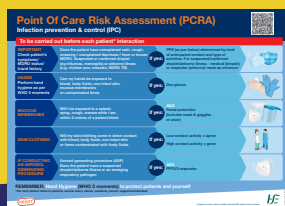
Ard-Teagmháil



Naprún
Teagmháil ghearr nó éadrom le hothar nó leis an timpeallacht

Gúna
Teagmháil fhisiceach gar don duine ar feadh tréimhse fada

Bain úsáid as na póstaer a leanas



Measúnú riosca MRLC (PCRA)



Gan lámhainní



Scan an cód MF chun tuilleadh eolais a fháil



Beartais Chosanta maidir le Braoiníní



Sláinteachas lámh i gcónaí de réir 5 chás EDS



Masc Máinliachta
Measúnú Riosca ar análaitheoir FFP2 treoraithe ag MRLC (PCRA)



Lámhainní
Úsáid más gá, de réir an MRPC (PCRA)



Súilchosaint
Treoraithe ag MRLC (PCRA)



Doras
Doras dúnta. Smaoinigh ar shaincheistanna sábháilteachta

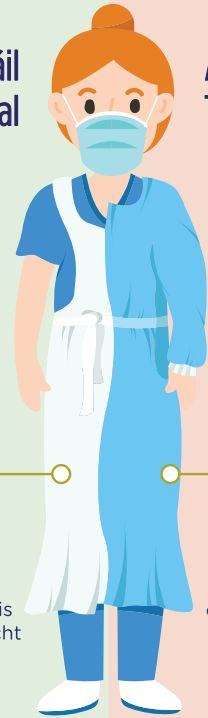


Cuairteoirí: Seiceáil le baill foirne sula dtéann tú isteach

MRPC: Measúnú riosca ag pointe an chúraim (PCRA)

Teagmháil Íseal

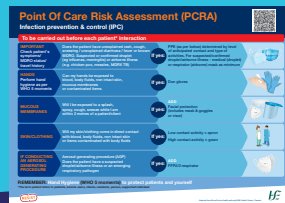
Ard-Teagmháil



Naprún
Teagmháil ghearr nó éadrom le hothar nó leis an timpeallacht

Gúna
Teagmháil fhisiceach gar don duine ar feadh tréimhse fada

Bain úsáid as na póstaer a leanas



Measúnú riosca MRLC (PCRA)



Masc Análaitheora



Gan lámhainní



Scan an cód MF chun tuilleadh eolais a fháil



Beartais Chosanta maidir le Tras-Seoladh Aeriompartha



Sláinteachas lámh i gcónaí de réir 5 chás EDS



Masc Análaitheora FFP2/3



Lámhainní

Úsáid más gá, de réir an MRPC (PCRA)



Súilchosaint



Doras

Doras dúnta. Smaoinigh ar shaincheisteanna sábháilteachta

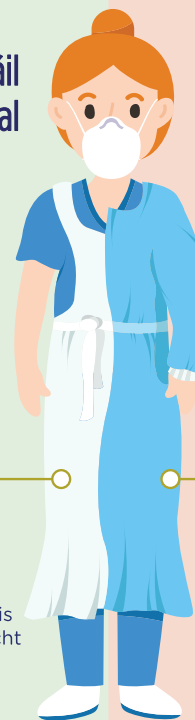


Cuairteoirí: Seiceáil le baill foirne sula dtéann tú isteach

MRPC: Measúnú riosca ag pointe an chúraim (PCRA)

Teagmháil Íseal

Ard-Teagmháil



Naprún
Teagmháil ghearr nó éadrom le hothar nó leis an timpeallacht

Gúna
Teagmháil fhisiceach gar don duine ar feadh tréimhse fada

Bain úsáid as na póstaer a leanas



Measúnú riosca MRLC (PCRA)



Masc Análaitheora



Gan lámhainní



Scan an cód MF chun tuilleadh eolais a fháil



Leithlisiú Cosanta



Sláinteachas lámh i gcónaí de réir 5 chás EDS



Masc Máinliachta
Measúnú Riosca



Lámhainní
Úsáid más gá, de réir an MRPC (PCRA)

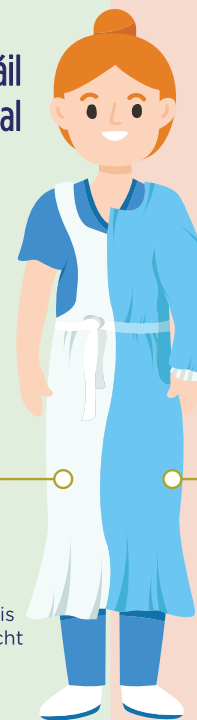


Doras
Doras dúnta. Smaoinigh ar shaincheisteanna sábháilteachta

MRPC: Measúnú riosca ag pointe an chúraim (PCRA)

Teagmháil Íseal

Ard-Teagmháil



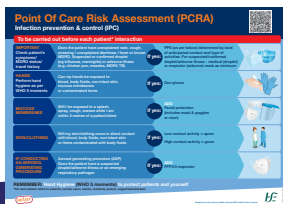
Naprún
Teagmháil ghearr nó éadrom le hothar nó leis an timpeallacht

Gúna
Teagmháil fhisiceach gar don duine ar feadh tréimhse fada



Cuairteoirí: Seiceáil le baill foirne sula dtéann tú isteach

Bain úsáid as na póstaer a leanas



Measúnú riosca MRLC (PCRA)



Gan lámhainní



Scan an cód MF chun tuilleadh eolais a fháil